

第24回
玉津杯 (U-10)

2021年3月6日(土)

会場 淡路佐野運動公園 多目的グラウンド

—— 特定非営利活動法人 F C 玉津 ——



各団 代表者様



2021年2月吉日

フットボールクラブ玉津

代表 花元英樹

第24回 玉津杯 (U-10) のご案内

主催 : フットボールクラブ玉津

日時 : 2021/3/6(土) 9:00~17:00

会場 : 淡路佐野運動公園 多目的グラウンド

競技時間 : U-10の部 15分-2分-15分

競技規則 : 日本サッカー協会競技規則による。4年生以下の8人制。

: 交代選手の再出場は可とする。(審判に交代の報告は不要です)

: 予選リーグ戦の順位は勝ち点で決定する。(勝ち3・引き分け1・負け0)

: 勝ち点が同一の場合は、得失点差→総得点→抽選で順位を決定する

: 決勝トーナメントでの引き分けは3人ずつのPK戦による勝敗を決定する。

3人で決定しない場合はサドンデス方式で決定する。

表彰 : 各トーナメント優勝チーム、準優勝チームにはトロフィーと表彰状を授与する。

: 各チーム優秀選手を1名選出し、メダルを授与する。

: 最終試合終了後に表彰式を行います。本部前にお集まりください。

参加費 : 各チーム5000円 ※当日受付時にお持ちください。

救急など : 選手に体調不良、負傷で救急病院などの連絡が必要となった場合は当日の当直の病院をご紹介しますが
その後の処置、補償などにつきましては主催者は一切の責任を負いかねますのでご了承ください。

: 雷が鳴った場合はすぐに建物内に退避、再開はコーチ間で検討します。

参加チーム : 【明石市】江井島イレブン・藤江KSC

(順不同) : 【淡路市】ダイナマイトWFC・北淡FC ジュニア

: 【三木市】三樹平田SC

: 【神戸市/北】木津SC

: 【神戸市/南】若草少年SC・須磨ナイスSC

: 【神戸市/西】新多聞SC・西神中央FC・ヨーケンFC・マリノFC・井吹台SC(A, B)

: 【神戸市/西】霞ヶ丘学園SC・FC玉津

その他 : 別紙『会場利用の注意、大会運営協力をお願い』をご覧ください。

問い合わせ先

	氏名	mail	携帯
U-10担当(代表)	花元	hanamoto.nanboku@docomo.ne.jp	090-5879-5078

※大会前、大会当日のご不明な点やお問い合わせは花元までお願いします。

《会場利用についての注意と大会運営協力をお願い》

会場利用の注意

＜大会参加にあたって＞

- ・参加選手はスポーツ傷害保険加入済みであり、大会中に発生した傷害は各チームの責任で処置をおこなってください
- ・大会中に生じた事故、傷害に関しては主催者側では一切の責任を負いません

＜新型コロナウイルスの感染防止をお願い致します＞

- ・公園管理事務所発行の『新型コロナウイルス感染予防のための公園管理者へのお願い』をご一読頂き周知及び徹底をお願い致します
- ・健康チェックシート【玉津杯】に来場者の氏名、検温チェックを記入頂き大会当日受付時に本部へ提出願います。
- ・各チームにおいて消毒液をご準備頂きこまめな消毒、手洗いの遂行をお願い致します。
- ・グラウンド、トイレの入り口に消毒液を置いておりますので入退場の際にご利用願います。
- ・試合及びW-UP時以外は指導者及び選手のマスク着用をお願い致します。
- ・観戦エリアではマスク着用の上、適切な距離の確保をお願い致します。また、大声での応援はご遠慮下さい

＜開門時間＞

- ・会場の都合上、9時00分以降にお越し頂きます様、ご協力お願いいたします。

＜コート内＞

- ・保護者様のコート内での観戦を可能と致します。但し、ヒール等の入場及びゴール裏での観戦は不可と致します。
- ・コート内での飲食は禁止です。給水もミネラルウォーターでお願いします。
- ・トータルの実使用時間に制限があるため、試合時間以外の使用は不可（試合前・ハーフタイムのアップも禁止）です。

＜アップ場＞

- ・第一サッカー場南側の土グラウンドをご利用ください。グラウンド脇の芝生エリアの利用は禁止といたします。

＜園内＞

- ・場内で湯沸し用コンロ等、火気は使用しないでください。
- ・園内全面禁煙となります。喫煙については園内に設置されている吸殻入れがある場所をお願いします。
- ・ゴミは各自でお持ち帰りください。カップ麺などの具、汁などをトイレなどに廃棄することは厳禁です。
- ・防球ネットに向けてボールを蹴ることは禁止です。見かけたら注意頂けますよう、お願いします。
- ・コートに向かって石などを投げ込まないように注意をお願いします。

＜ 駐車場＞

- ・第1、2駐車場をご利用ください。満車のときは多目的広場(臨時駐車場)を利用してください。
- ・マイクロバスなどで来られるチームは事前に連絡をお願いします。

運営協力をお願い

＜試合時間＞

- ・選手・審判は試合開始の5分前にコートに集合して、定刻のキックオフにご協力ください。
- ・試合間の移動は、あらかじめタイムスケジュールをご確認いただき、速やかをお願いします。
タイムスケジュール通りに進行できるように、ご協力お願いします。

＜審判＞

- ・各チームに審判の割り当てをさせて頂いておりますのでご協力をお願い致します。
主審は4級以上の資格を有し、審判服は着用お願いいたします。(1人審及び選手副審可)
上記ご対応が難しい場合は当日お申し出いただけますようお願いいたします。本部にて対応協力いたします。
- ・審判カードを用意しておりますので本部にて試合前の審判カードの受け取り、試合後の提出をお願い致します。
- ・審判及び選手への暴言はいかなる場合もご遠慮頂きますようお願い致します。

＜表彰式＞

- ・最終試合終了後、表彰式を行いますので、本部前にお集まり頂きます様お願いします。
- ・施設の利用は後片付けの時間を含めて17時までとなっております。
- ・表彰式終了後はコートやクラブハウスからの速やかな退出にご協力いただきますようお願いいたします。

ご協力よろしくお願い申し上げます。

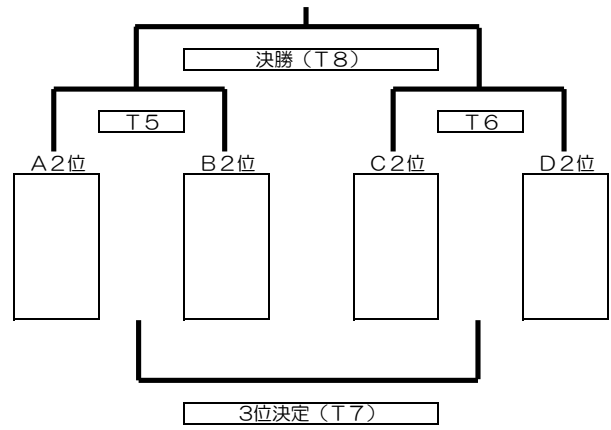
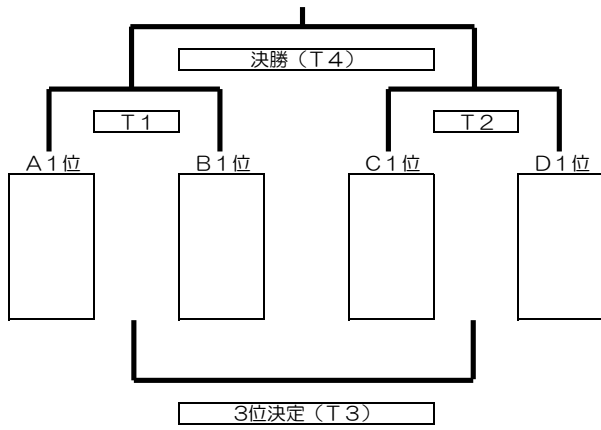
2021年 3月 6日(土) 2020年度 第24回 玉津杯 (U-10) タイムスケジュール

	Aコート			Bコート			Cコート			Dコート		
時間	試合		審判	試合		審判	試合		審判	試合		審判
9:45	A-1	西神中央FC - 木津SC	霧ヶ丘学園SC	A-2	三樹平田SC - 井吹台SC(A)	ダイヤモンドWFC	B-1	北浜FCジュニア - FC玉津	須磨ナイスSC	B-2	マリノFC - 江井島イレブン	新多聞SC
10:25	C-1	霧ヶ丘学園SC - 若草少年SC	木津SC	C-2	ダイヤモンドWFC - ヨーケンFC	三樹平田SC	D-1	須磨ナイスSC - 井吹台SC(B)	FC玉津	D-2	新多聞SC - 藤江KSC	マリノFC
11:05	B-3	マリノFC - 北浜FCジュニア	若草少年SC	B-4	FC玉津 - 江井島イレブン	ヨーケンFC	A-3	西神中央FC - 三樹平田SC	井吹台SC(B)	A-4	木津SC - 井吹台SC(A)	藤江KSC
11:45	D-3	須磨ナイスSC - 新多聞SC	北浜FCジュニア	D-4	藤江KSC - 井吹台SC(B)	江井島イレブン	C-3	ダイヤモンドWFC - 霧ヶ丘学園SC	西神中央FC	C-4	ヨーケンFC - 若草少年SC	井吹台SC(A)
12:25	インターバル (15分間)											
12:40	T 1	A 1位 - B 1位	C 1位	T 5	A 2位 - B 2位	D 2位	T 9	A 3位 - B 3位	C 3位	T 1 3	A 4位 - B 4位	D 4位
13:20	T 2	C 1位 - D 1位	T 1敗者	T 6	C 2位 - D 2位	T 5敗者	T 1 0	C 3位 - D 3位	T 9敗者	T 1 4	C 4位 - D 4位	T 1 3敗者
14:00	インターバル (15分間)											
14:15	T 3	T 1敗者 - T 2敗者	T 2勝者	T 7	T 5敗者 - T 6敗者	T 6勝者	T 1 1	T 9敗者 - T 1 0敗者	T 1 0勝者	T 1 5	T 1 3敗者 - T 1 4敗者	T 1 4勝者
14:55	T 4	T 1勝者 - T 2勝者	本部	T 8	T 5勝者 - T 6勝者	T 7敗者	T 1 2	T 9勝者 - T 1 0勝者	T 1 1敗者	T 1 6	T 1 3勝者 - T 1 4勝者	T 1 5敗者
15:45	表彰式											

玉津杯 順位トーナメント

● Final (1位) トーナメント

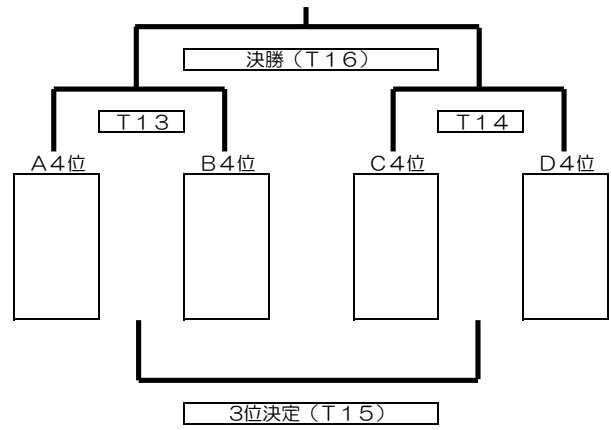
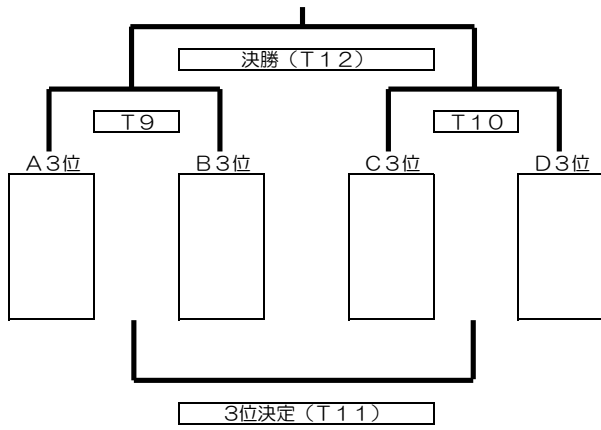
● Fiore (2位) トーナメント



玉津杯 順位トーナメント

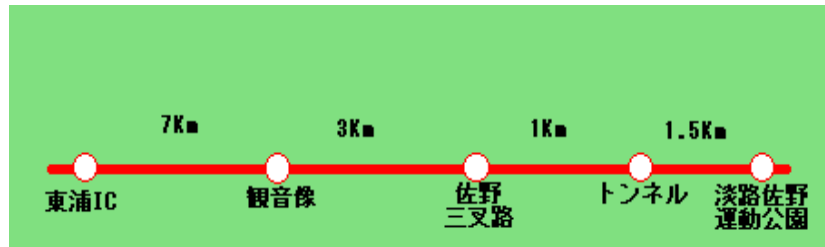
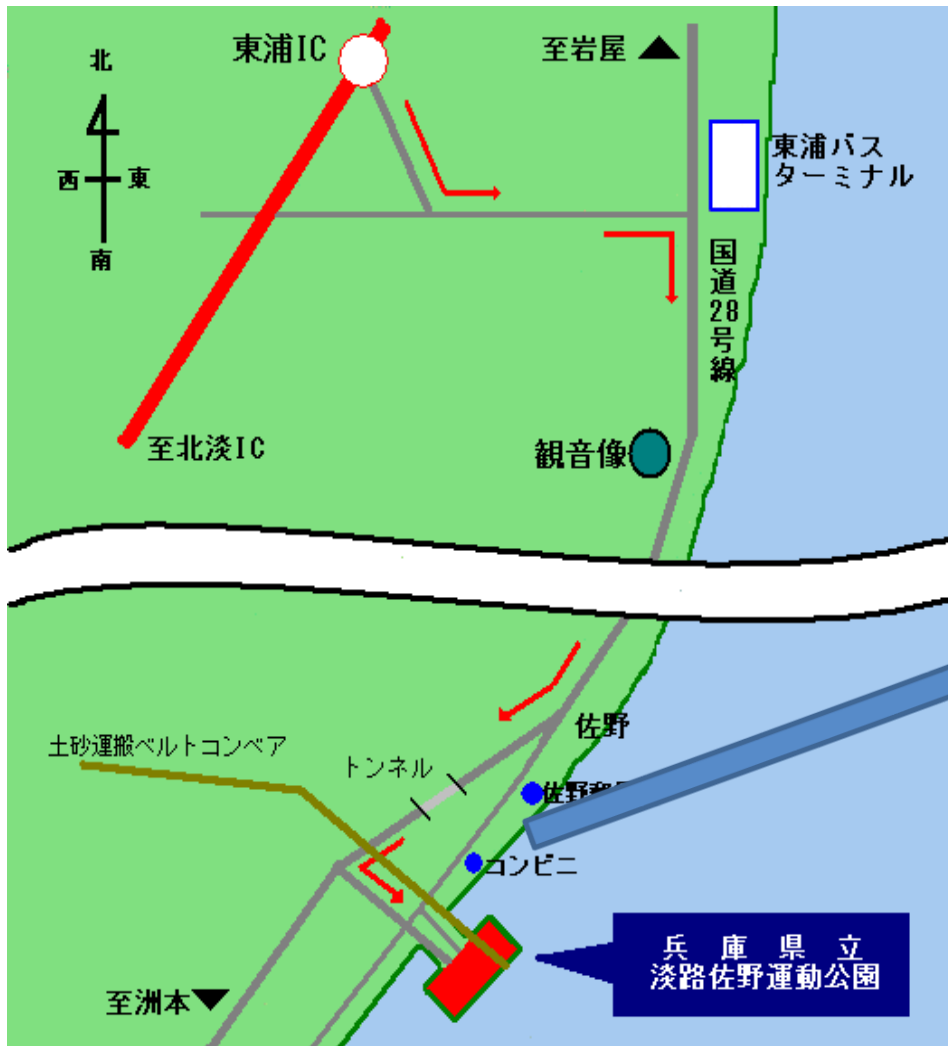
●Origine (3位) トーナメント

●Friendly (4位) トーナメント

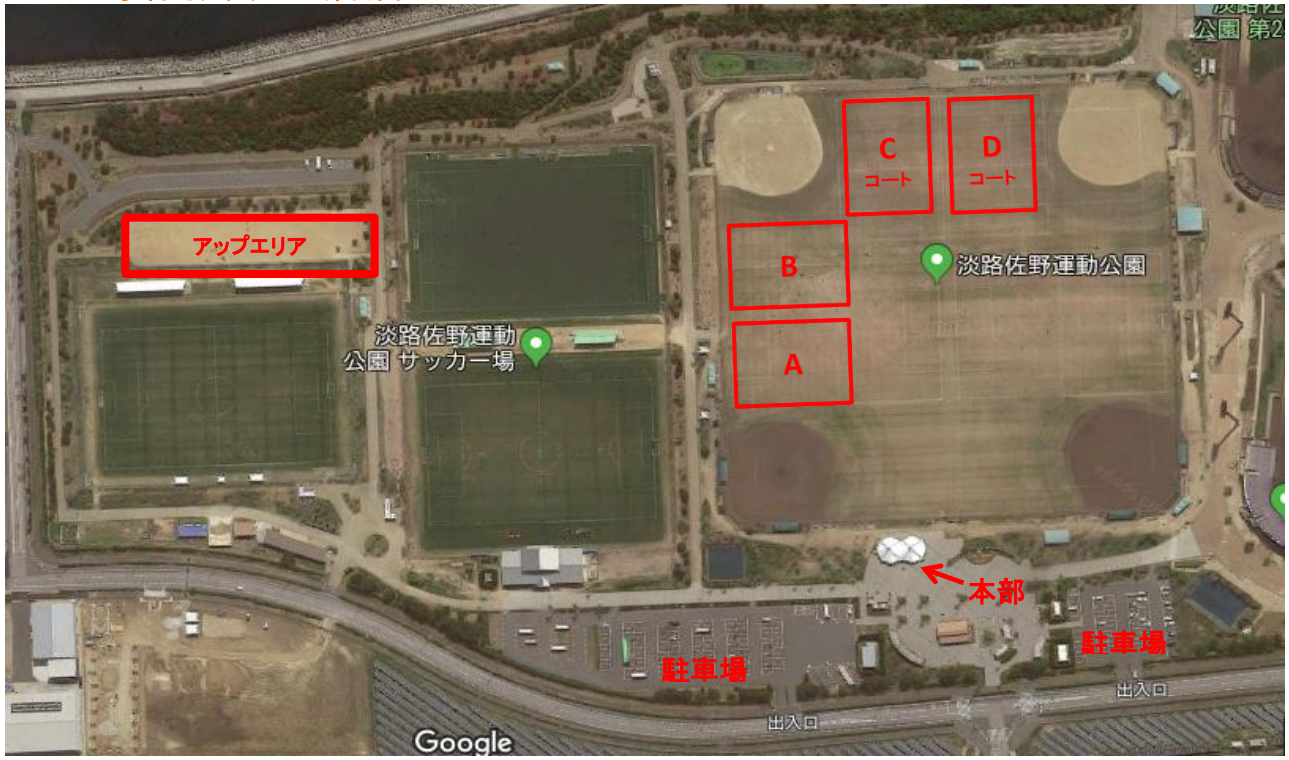


交通ご案内

アクセスマップ



多目的グラウンド 案内図



(感染第3波対応)

新型コロナウイルス感染予防のための公園利用者 へのお願い

県立淡路佐野運動公園管理事務所

公園施設の利用に際して、密集、密接などを避け、新型コロナウイルス感染拡大を予防するため、以下の事項を守ってください。

周知事項を遵守いただけない場合は、利用をお断りする場合があります。

※以下は散策、休憩などを含む利用者全般を対象としています。大会参加者は、これに加え、別途、公園事務所から主催者を通じて要請する事項に従ってください。

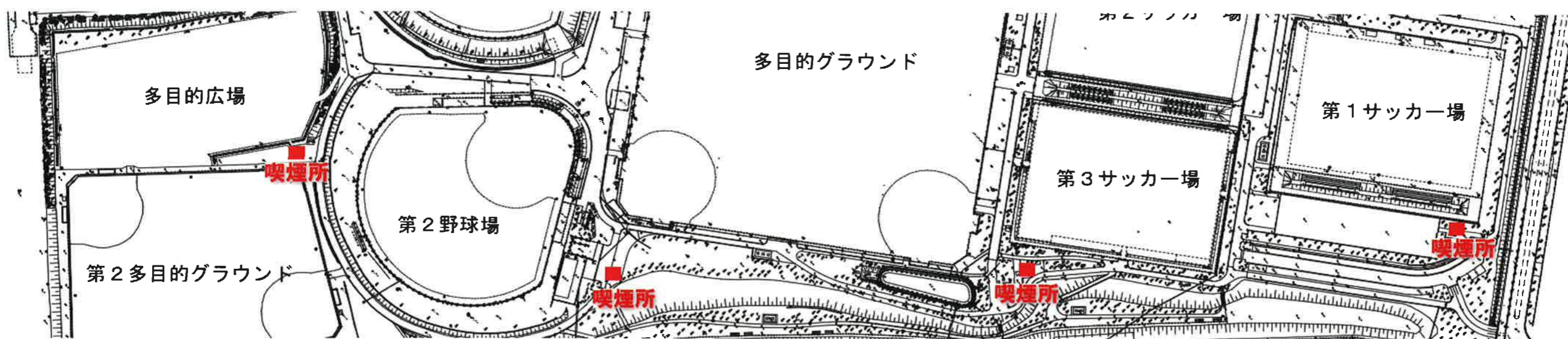
1. 運動施設の利用を希望される方は、施設利用者(指導者、選手等)と観客等(同伴者、保護者を含む)の数を予約時に報告ください。
2. 施設利用を申し込まれる方は、上記の施設利用者と観客等の連絡先を把握しておいてください。(公園に名簿を提出いただく必要はありません)
3. 体調がよくない人、同居家族や身近な知人に感染が疑われる方がいる人は参加を見合わせてください。
4. 管理事務所、クラブハウスなど室内では、マスクを着用してください。
屋外で、複数で行動する場合や他の人と接近する際には、マスクを着用してください。
但し、いずれの場合も、飲食中、運動中や体調がすぐれない場合を除きます。
5. 人と人との距離は、マスク着用時は最低1m、マスク非着用時(屋外に限る)は最低2mを確保してください。やむを得ず上記の距離を確保できない場合は、マスク着用の上、一人分以上、距離を空けてください。(但し、短時間に限る)
6. 更衣室・シャワー室の利用を禁止します。
クラブハウスは、トイレ利用のみに入室を制限します。
7. トイレに入室する際はマスクを着用し、使用後は、備え付けの石鹸液で約30秒間、手洗いを行ってください。(主催者が消毒液を用意する場合は、消毒液を利用ください)
8. 対面して会話、飲食を行わないでください
9. 大きな声での会話や応援等は避けてください。
10. 運動中は、唾や痰ははかないでください。
11. タオルの共用、飲用水の回し飲みはしないでください。
12. その他、公園管理事務所の指示に従ってください。

園内全面禁煙

法律に基づき、受動喫煙の防止のため、原則、園内全域を禁煙区域と致しましたので、ご協力をお願いします。

なお、当面の間、喫煙場所を設置し、マナーの徹底をお願いしますので、ご理解とご協力をお願い申し上げます。

山側



海側